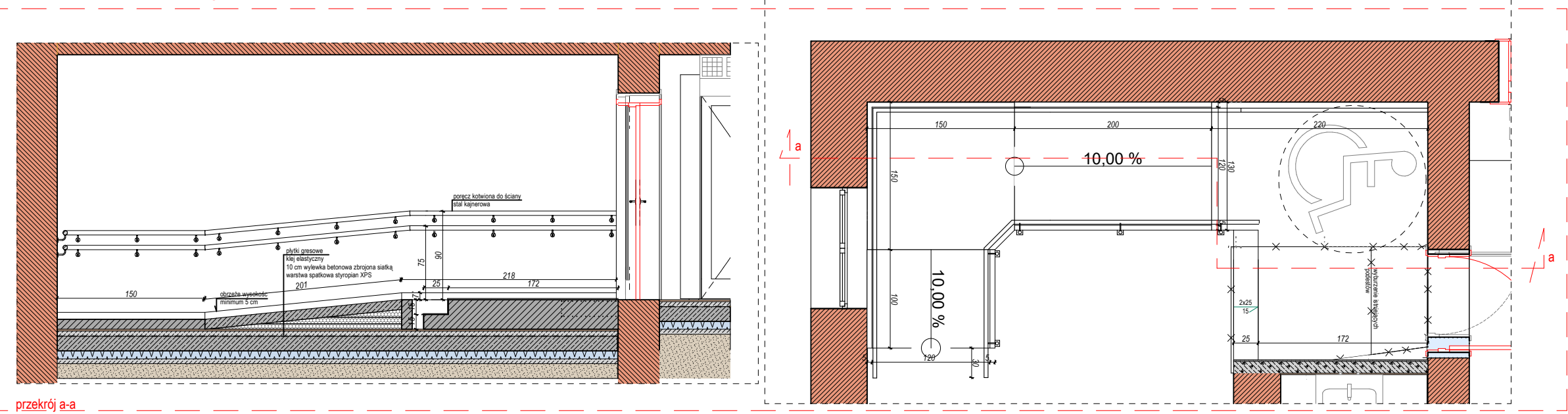


Zestawienie pomieszczeń				
Kondygnacja	Nr	Nazwa pomieszczenia	Rodzaj posadzki	Powierzchnia
Poziom -1	1	KORYTARZ	Ceramika	36,9
	2	POCZEKALNIA	Ceramika	28,4
	3	WC	Ceramika	4,8
	4	GAB. TERAPEUTY	panele winylowe	28,0
	5	PRZEDSIONEK WINDA	Ceramika	4,3
	6	SALA SPOTKAŃ TER...	panele winylowe	30,3
	7	WC	Ceramika	1,2
	8	PRZEDSIONEK WC	Ceramika	2,1
	9	POM. PORZĄDKOWE	Ceramika	1,4
	10	POM. SOCJALNE	panele winylowe	12,5
	11	KORYTARZ	Ceramika	2,7
				152,6 m²

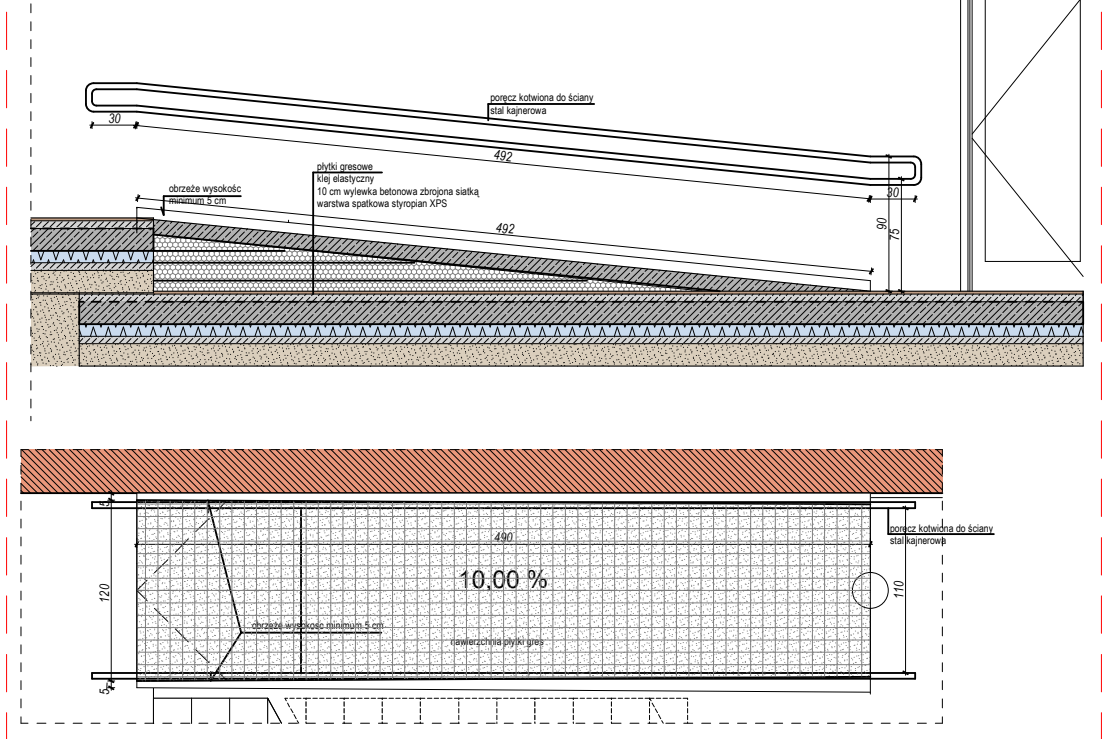
DWP-1	DWP-2	DWP-3	DWP-4	DWP-5	DWP-6	DWP-7
1	1	1	1	1	1	1
100-200	100-200	80-210	80-200	80-200	80-210	100-210
200	200	210	200	200	210	210
45	110	90	90	90	90	110
L	L	P	L	L	P	L

Zestawienie Drzwi
ID
Typ
Wymiary Szer. x Wys.
Wysokość otworu drzwi
Elementy drzwi drzwi
Otwarcenie
Rzut
Elewacja

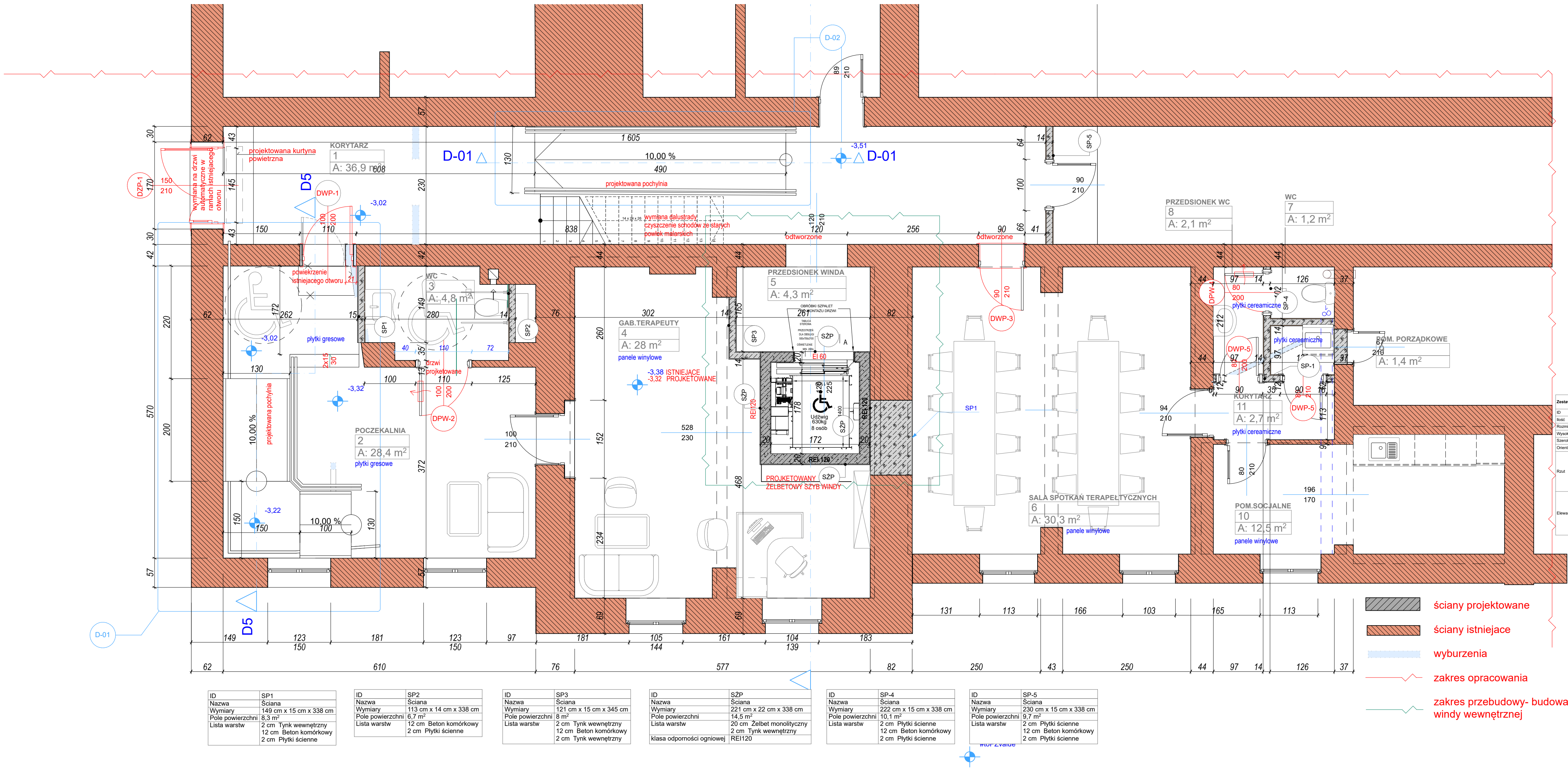
detal D-01 przekrój D-05



detal D-02



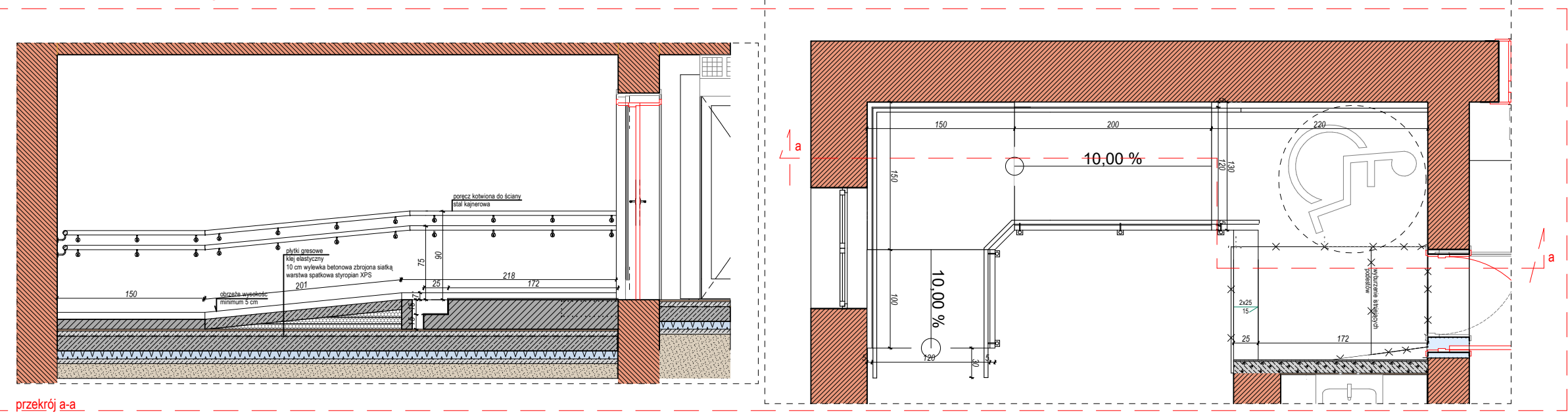
INSTRUKCJA: projektowanie 1. Nazwa: Projektowanie 2. Adres: ul. Młodych 14 3. Miasto: Glińskie 4. Kod pocztowy: 14-100 5. Telefon: +48 77 481 91 34 6. E-mail: biuro@projekt.com.pl		RYSUNEK CHRONIONY PRAWAMI AUTORSKIMI Adaptacja pomieszczeń na potrzeby związane z rozwiązywaniem problemów alkoholowych oraz integrację osób uzależnionych oraz budowa windy w budynku Urzędu Miasta Glińskie	
projekt budowlany - architektura		rzut przyziemia	
SKALA: -50		NR RYS. A-1	
autor architektura: mgr inż. arch. Krystyna Krol		sprawdzający architektura: mgr inż. arch. Rafal Skomul	
data opracowania		25.11.2024	



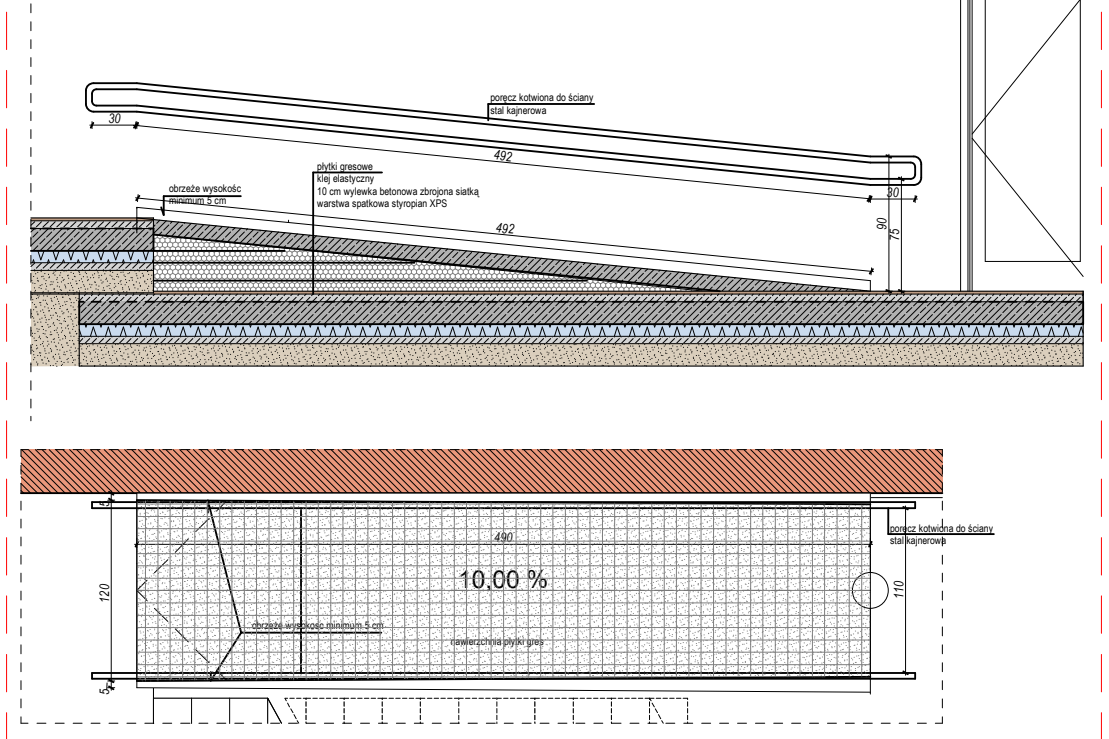
Zestawienie pomieszczeń				
Kondygnacja	Nr	Nazwa pomieszczenia	Rodzaj posadzki	Powierzchnia
Poziom -1	1	KORYTARZ	Ceramika	36,9
	2	POCZEKALNIA	Ceramika	28,4
	3	WC	Ceramika	4,8
	4	GAB. TERAPEUTY	panele winylowe	28,0
	5	PRZEDSIONEK WINDA	Ceramika	4,3
	6	SALA SPOTKAŃ TER...	panele winylowe	30,3
	7	WC	Ceramika	1,2
	8	PRZEDSIONEK WC	Ceramika	2,1
	9	POM. PORZĄDKOWE	Ceramika	1,4
	10	POM. SOCJALNE	panele winylowe	12,5
	11	KORYTARZ	Ceramika	2,7
				152,6 m²

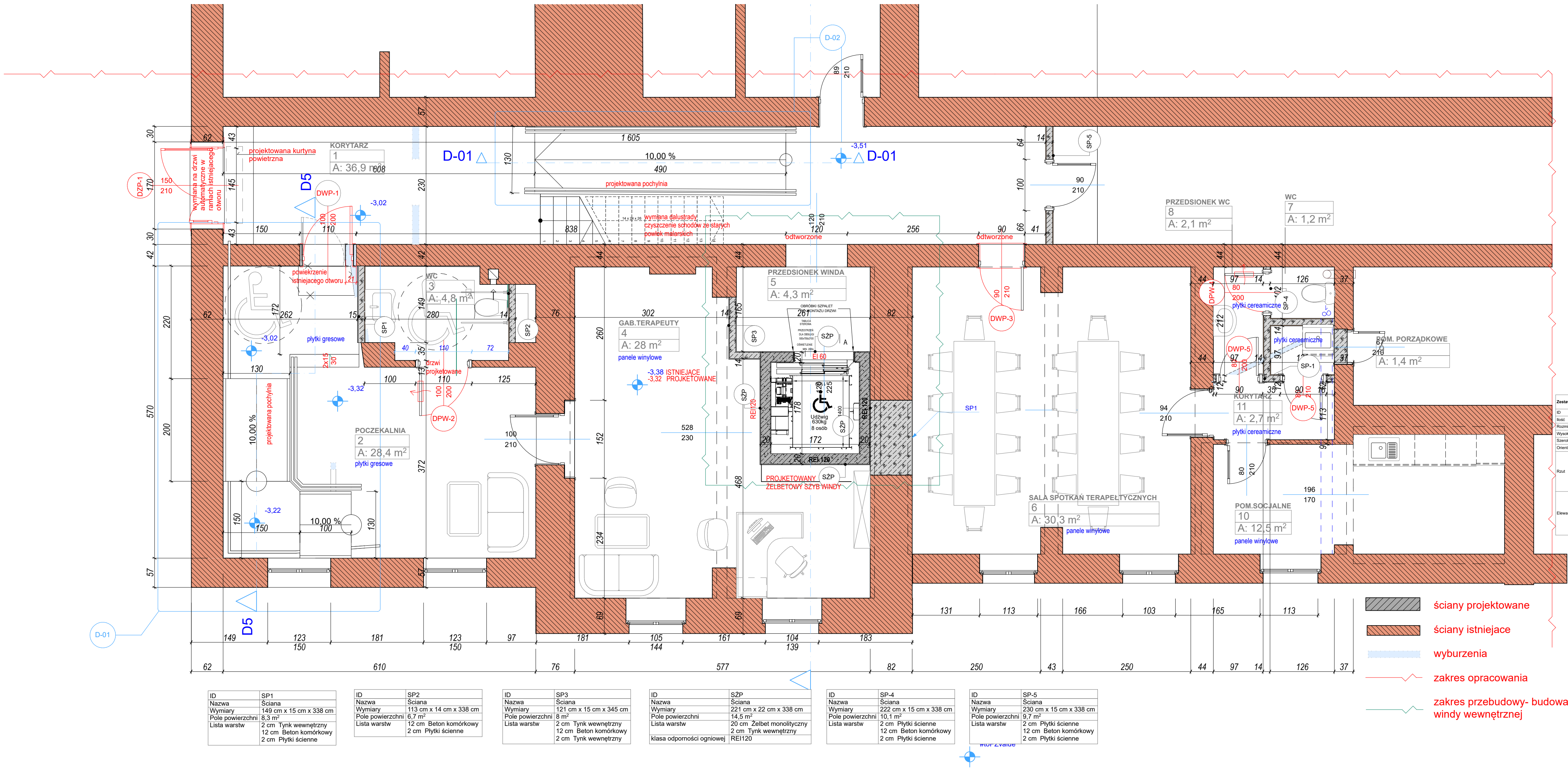
DWP-1	DWP-2	DWP-3	DWP-4	DWP-5	DWP-6	DWP-7
1	1	1	1	1	1	1
100-200	100-200	80-210	80-200	80-200	80-210	100-210
200	200	210	200	200	210	210
45	110	90	90	90	90	110
L	L	P	L	L	P	L

detal D-01 przekrój D-05



detal D-02





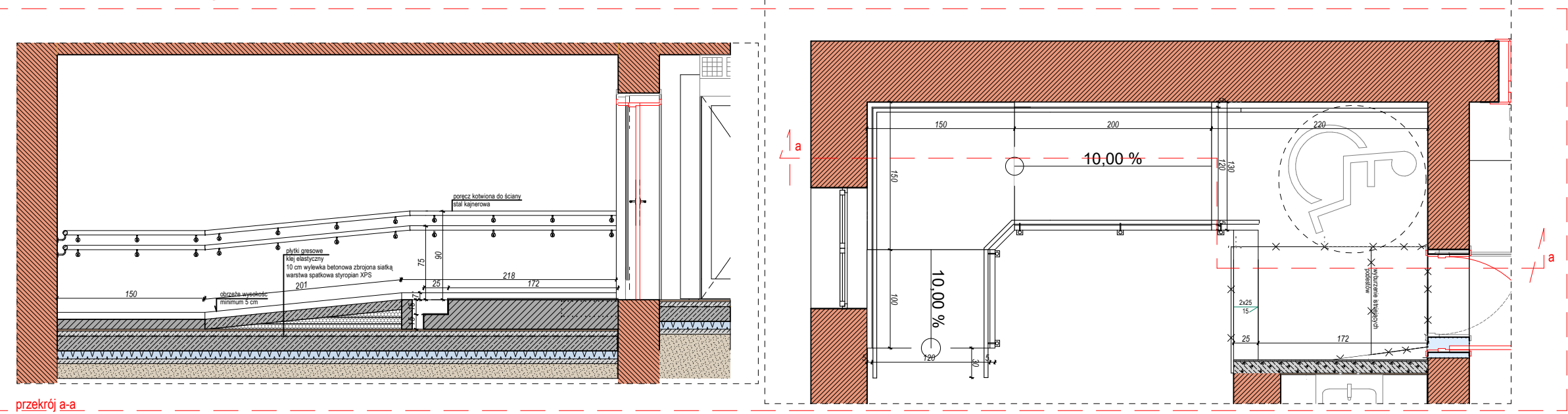
Zestawienie pomieszczeń				
Kondygnacja	Nr	Nazwa pomieszczenia	Rodzaj posadzki	Powierzchnia
Poziom -1	1	KORYTARZ	Ceramika	36,9
	2	POCZEKALNIA	Ceramika	28,4
	3	WC	Ceramika	4,8
	4	GAB. TERAPEUTY	panele winylowe	28,0
	5	PRZEDSIONEK WINDA	Ceramika	4,3
	6	SALA SPOTKAŃ TER...	panele winylowe	30,3
	7	WC	Ceramika	1,2
	8	PRZEDSIONEK WC	Ceramika	2,1
	9	POM. PORZĄDKOWE	Ceramika	1,4
	10	POM. SOCJALNE	panele winylowe	12,5
	11	KORYTARZ	Ceramika	2,7
				152,6 m²

DWP-1	DWP-2	DWP-3	DWP-4	DWP-5	DWP-6	DWP-7
1	1	1	1	1	1	1
100-200	100-200	80-210	80-200	80-200	80-210	100-210
200	200	210	200	200	210	210
45	110	90	90	90	90	110
L	L	P	L	L	P	L

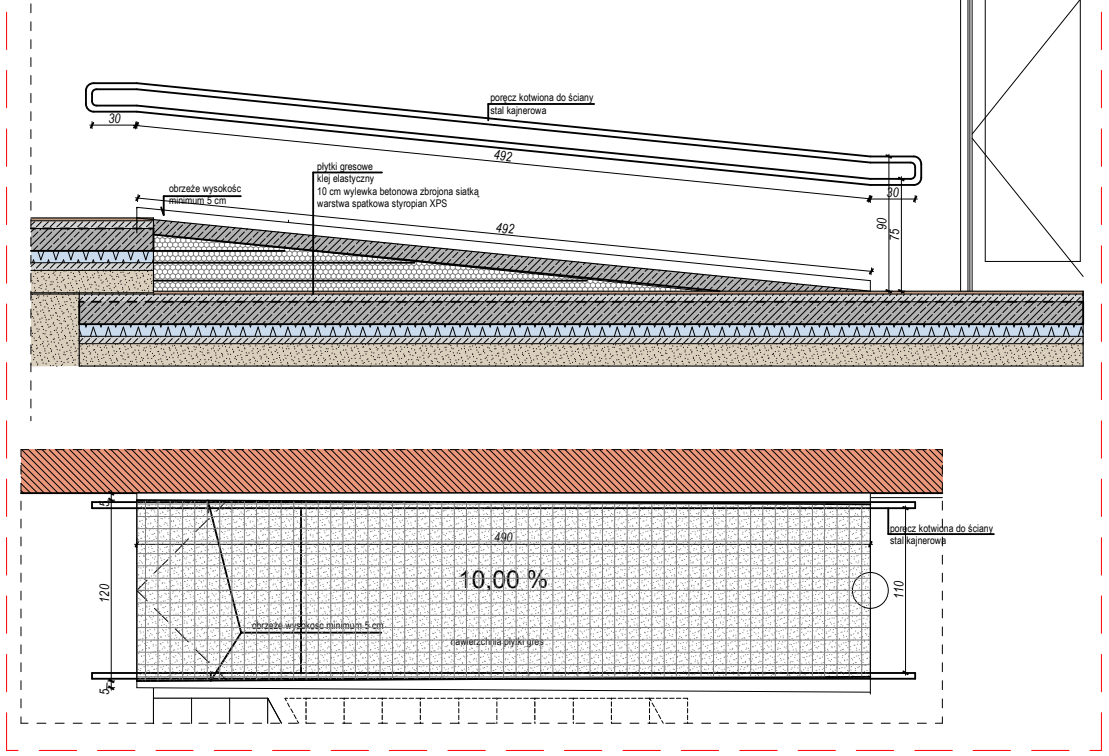
Zestawienie Drzwi
ID
Nazwa
Wymiary
Profil
Wypełnienie
Ościeżnica
Wypełnienie drzwi
Ościeżnica drzwi
Ościeżnica

- ściany projektowane
- ściany istniejące
- wyburzenia
- zakres opracowania
- zakres przebudowy- budowa windy wewnętrznej

detal D-01 przekrój D-05



detal D-02



INSTRUKCJA: projektowanie 1. Nazwa: Projektowanie 2. Adres: ul. Młodych 14 3. Miasto: Glińskie 4. Kod pocztowy: 44-100 5. Telefon: +48 60 604 604 6. E-mail: biuro@projektowanie.pl		RYSUNEK CHRONIONY PRAWAMI AUTORSKIMI Adaptacja pomieszczeń na potrzeby związane z rozwiązywaniem problemów alkoholowych oraz integrację osób uzależnionych oraz budowa windy w budynku Urzędu Miasta Glińskie	
projekt budowlany - architektura		rzut przyziemia	
SKALA: -50		NR RYS. A-1	
autor architektura: mgr inż. arch. Krystyna Krol		sprawdzający architektura: mgr inż. arch. Rafal Skomul	
data opracowania		25.11.2024	